

INTERGEO®

Kongress und Fachmesse für Geodäsie,
Geoinformation und Landmanagement
Essen, 8. – 10. Oktober 2013

Informationen zur INTERGEO®

Die INTERGEO® ist weltweit die größte Veranstaltung und Kommunikationsplattform im Bereich Geodäsie, Geoinformation und Landmanagement. Kongress und Leitmesse erfassen alle wichtigen Trends, die sich entlang der gesamten Wertschöpfungskette entwickeln: von der Erhebung geobasierter Daten über die Veredelung bis zur systemintegrierten Applikation.

Informationen zur Anreise

Informationen zur Anreise finden Sie unter www.intergeo.de/de/Anreise.html.

Weitere Informationen finden Sie unter

www.intergeo.de/de/Kongress.html

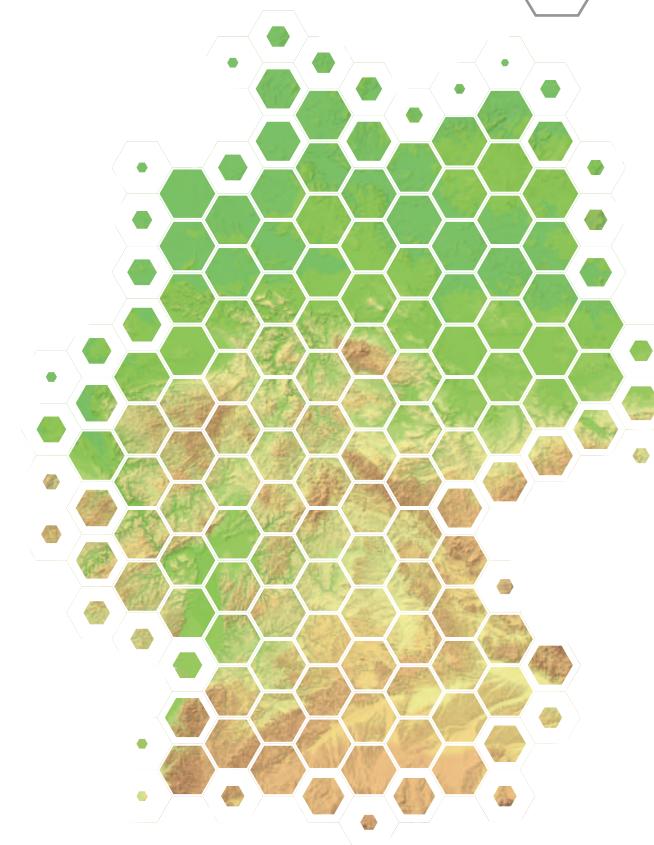


Bundesministerium
des Innern

Bundesministerium
für Umwelt, Naturschutz
und Reaktorsicherheit



INTERGEO®



2. Nationale INSPIRE-Konferenz »INSPIRE kommunal«

im Rahmen der INTERGEO®

am 9. Oktober 2013
Essen, Messegelände

Ziele der

2. Nationalen INSPIRE-Konferenz – »INSPIRE kommunal«

Mittwoch, 9.10.2013, 11–17 Uhr

Treibende Kraft für die aktuellen Entwicklungen im Bereich des Geoinformationswesens und der nationalen Geodateninfrastruktur ist die europäische Richtlinie zum Aufbau einer Geodateninfrastruktur INSPIRE (Infrastructure for Spatial Information in Europe) sowie auf nationaler Ebene das Geodatenzugangsgesetz des Bundes und die entsprechenden Ländergesetze. Darüber hinaus haben Bund, Länder und kommunale Spitzenverbände mit dem Aufbau der Geodateninfrastruktur Deutschland (GDI-DE) den Weg hin zu einer einfachen, interoperablen und kostengünstigen Nutzung von Geoinformationen geschaffen.

Die Ergebnisse der durch das »Kommunale Koordinierungsgremium GDI-DE« durchgeführten GDI-Umfrage bei Kommunen belegen, dass der Aufbau der Geodateninfrastruktur im kommunalen Sektor große Fortschritte gemacht hat. Die Bedarfs- und Prozessorientierung von Geoinformationen, deren Mehrwerte und Synergien sowie die Möglichkeiten interkommunaler Zusammenarbeit sind demzufolge bereits anhand zahlreicher Beispiele belegbar. Allerdings bleibt noch Vieles zu tun.

Der 3. Geo-Fortschrittsbericht der Bundesregierung stellt unter anderem heraus, dass die Kommunen in die Umsetzung von INSPIRE bisher noch nicht ausreichend eingebunden sind.

Die 2. Nationale INSPIRE-Konferenz »INSPIRE kommunal« soll insbesondere die bestehenden Aktivitäten und weitere Möglichkeiten für die Nutzung von Geoinformationen in den verschiedenen Bereichen der Kommunen aufzeigen. Konkrete Mehrwerte werden anhand zahlreicher anwendungsorientierter Themen vorgestellt.

Die Konferenz konzentriert sich auf Lösungsansätze zu bestehenden Fragen hinsichtlich der Umsetzung von INSPIRE.

Zu dieser hochrangig besetzten Konferenz sind Sie herzlich eingeladen. Nutzen Sie diese Gelegenheit, um sich zu informieren, Impulse zu erhalten und um mit anderen Nutzern sowie Datenanbietern in Kontakt zu treten bzw. zu diskutieren.

Programm

11.00 **Begrüßung**
bis Prof. Dr.-Ing. Karl-Friedrich Thöne,
11.45 Präsident DVW e.V. - Gesellschaft für Geodäsie,
Geoinformation und Landmanagement

Keynote:

INSPIRE und Open Data – Rahmen für innovatives Geomanagement

Cornelia Rogall-Grothe, Staatssekretärin im Bundesministerium des Innern und Beauftragte der Bundesregierung für Informationstechnik (BMI)

Keynote:

INSPIRE, Geoinformation, Energiewende

Jürgen Becker, Staatssekretär im Bundesministerium für Umwelt, Naturschutz und Reaktorsicherheit (BMU)

11.45 **Wie steht es um Open-Data in deutschen Kommunen?**
bis

12:45 Dipl.-Ing. Rolf-Werner Welzel, Deutscher Städte-
tag (DST), Landesbetrieb Geoinformation und
Vermessung, Hamburg

INSPIRE und kommunale GDI – Wie aktiv sind die deutschen Kommunen?

1. Zusammenfassung INSPIRE-Monitoring-Bericht

Dipl.-Ing. Franz Thiel, Vorsitzender des Lenkungs-
gremiums Geodateninfrastruktur Deutschland
(LG GDI-DE)

2. Ergebnisse GDI-Umfrage, Empfehlungen und kommunale Wertschöpfung im Kontext von GDI und INSPIRE

Dr.-Ing. Stefan Ostrau, Kommunales Koordinie-
rungsgremium GDI-DE

3. Der zentrale Suchdienst für INSPIRE-Daten und -Dienste in Deutschland – Geodatenkatalog.de

Prof. Dr.-Ing. Hansjörg Kutterer, Präsident des
Bundesamtes für Kartographie und Geodäsie (BKG)

12.45
bis **Mittagspause**
14.00

14.00 **Geoinformationen in kommunalen Lebenslagen**
bis **(Speed Dating – 6 Impulse in jeweils 10 Minuten)**
15.30 Moderation: Dr.-Ing. Jens Riecken, Geobasis NRW,
Vize-Präsident DVW e.V. – Gesellschaft für Geo-
däsie, Geoinformation und Landmanagement

Energieatlas Rhein-Sieg

Rolf Beyer, Wirtschaftsförderung Rhein-Sieg-Kreis
Bürgerbeteiligung mittels Klarschiff

Dr. Detlef Neitz, Stadt Rostock

Schaufenster Geoinformation

Dr. Ulrich Ziegenhagen, Wirtschaftsförderung Bun-
desstadt Bonn

D115 und Geodaten

Dipl.-Ing. Markus Schröder, Kreis Lippe

Demografie und Geodaten

Dipl.-Geogr. Jürgen Treptow, Stadt Soest

Standortinformation Geodaten

Dipl.-Ing. (FH) Kartographie Andreas Fritzsche,
IHK für München und Oberbayern

15.30
bis **Kaffeepause**
16.00

Podiumsdiskussion – Strategie und Mehrwerte kommunaler Regionalinitiativen

16.00 bis
17.00 Moderation: Dr. Georg Thiel, Ständiger Vertreter
der Abteilungsleiterin O im Bundesministerium des
Innern (BMI)

– Metropolregion Hamburg, Dipl.-Ing. Thomas
Eichhorn, Landesbetrieb Geoinformation und
Vermessung, Hamburg

– GDI-Südhessen, Dipl.-Geogr. Norbert Janiesch,
Regionalverband FrankfurtRheinMain

– Landkreis Cham, Dr. Ulrich Huber

– Dt. Städte- und Gemeindebund, Dipl.-Geogr.
Andreas Brodowski, Paderborn

– Dt. Landkreistag, Dipl.-Ing. Ulrich Frisch,
Schwerin

17.00 **Abschluss/Zusammenfassung**
Dr. Georg Thiel, Bundesministerium des Innern